

Работа с электронной подписью на сайте "Вестник государственной регистрации" (ВГР, <http://www.vestnik-gosreg.ru/>) в браузере Internet Explorer



Работа с Вашего компьютера с электронной цифровой подписью (ЭЦП) на сайте ВГР в браузере Internet Explorer версии, не ниже 9 выполняется при наличии у Вас сертификата или лицензии на использование КриптоПРО версии не ниже 3.6.

Подготовка к работе с электронной подписью

Подготовка к работе с ЭЦП в браузере Internet Explorer включает следующие действия:

1. Установка компонентов работы с ЭЦП;
2. Установка личного сертификата ключа электронной подписи (КЭП);
3. Установка корневого и промежуточных сертификатов Удостоверяющего центра «КАРТОТЕКА»;
4. Настройка браузера Internet Explorer;
5. Проверка ЭЦП на сайте ВГР.

1. Установка компонентов работы с ЭЦП

Для работы с ЭЦП на Вашем компьютере должны быть установлены следующие компоненты:

- программа "КриптоПро CSP", версии не ниже 3.6;
- плагин "КриптоПро ЭЦП Browser plug-in" (плагин CADESCOM);
- драйвер eToken "PKI Client 5.1 SPI" (компонент необходим, если Вы приобрели сертификат КЭП на электронном носителе e-token: USB-ключе или смарткарте).

Скачать пакеты инсталляции этих компонентов, если они не установлены на Вашем компьютере, Вы можете в разделе «Программное обеспечение» сайта ВГР, который вызывается одноименной ссылкой в нижней части сайта (Рисунок 1).



Рисунок 1

При скачивании драйвера eToken "PKI Client 5.1 SPI" выбирайте драйвер, соответствующий разрядности операционной системы Вашего компьютера: 32-бит или 64-бит (Рисунок 2).

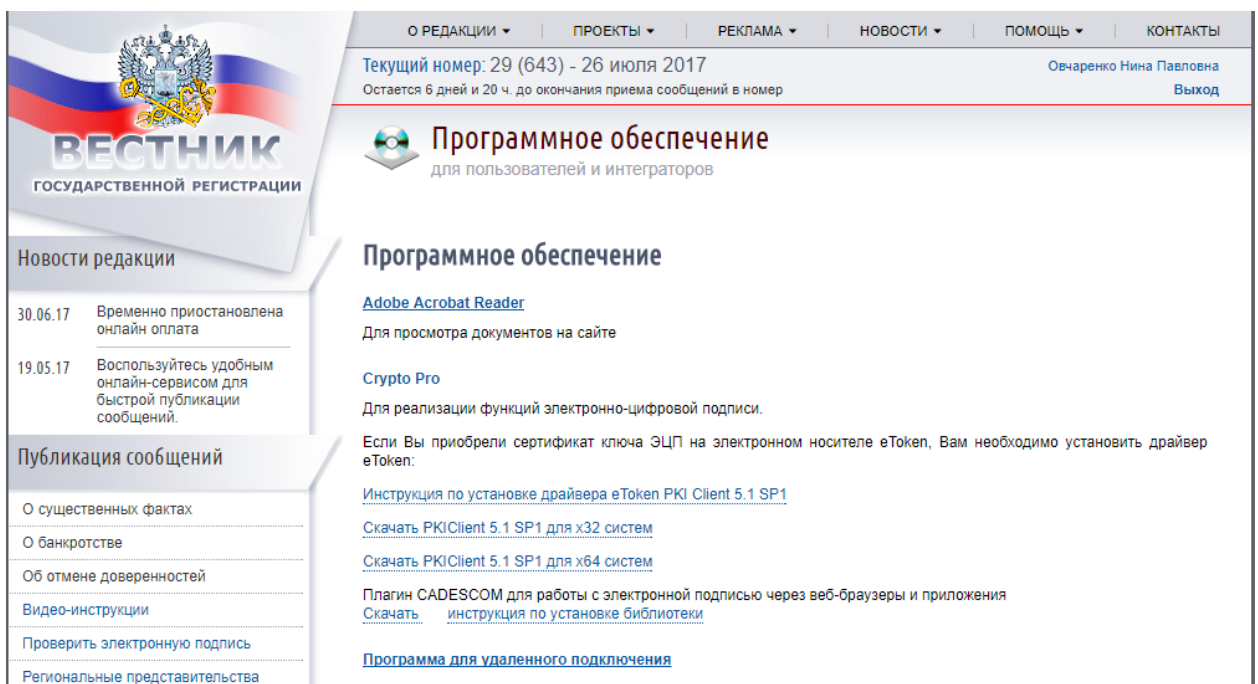


Рисунок 2

Для проверки установки на Вашем компьютере плагина "КриптоПро ЭЦП Browser plug-in" (плагина CADESCOM) в меню "Пуск" перейдите к пунктам: "Все программы" > "КРИПТО-ПРО" и убедитесь что в составе пункта "КРИПТО-ПРО" содержится "Настройки ЭЦП Browser Plug-in" (Рисунок 3).

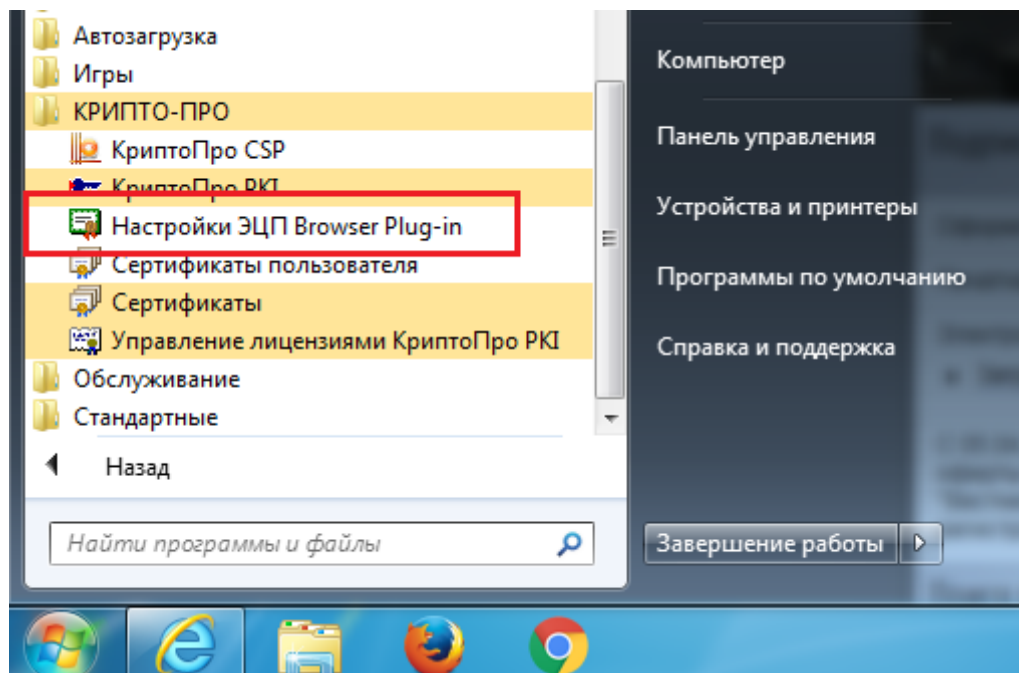


Рисунок 3

2. Установка личного сертификата ключа электронной подписи

Установка личного сертификата ключа электронной подписи (КЭП) производится в соответствии с Инструкцией по установке личного сертификата для Windows XP, Windows Vista, Windows 7, Windows 8 или Инструкцией по установке личного сертификата для Server 2003, Server 2008, которые можно скачать на странице Удостоверяющего центра сайта kartoteka.ru (<https://www.kartoteka.ru/uc/>) в рубрике "Настроить ЭЦП".

3. Установка корневого и промежуточного сертификатов удостоверяющего центра «КАРТОТЕКА»


Скачать квалифицированный корневой сертификат удостоверяющего центра «КАРТОТЕКА» можно на странице Удостоверяющего центра сайта kartoteka.ru (<https://www.kartoteka.ru/uc/>) в рубрике "Настроить ЭЦП".

Там же доступна Инструкция по установке корневого сертификата удостоверяющего центра.

Если вы приобрели ЭЦП в Удостоверяющем центре «КАРТОТЕКА», то скачать корневой и промежуточный сертификаты Вы можете на сайте <http://uc.kartoteka.ru/>.

4. Настройка браузера Internet Explorer

После установки всех необходимых компонентов проступайте к настройке браузера Internet Explorer.

Откройте Internet Explorer  и зайдите в «Свойства обозревателя» или "Свойства браузера" (этот пункт может называться по-разному в зависимости от версии Internet Explorer и вызывается из меню "Сервис" панели инструментов в верхней части окна браузера (Рисунки 4, 5)).

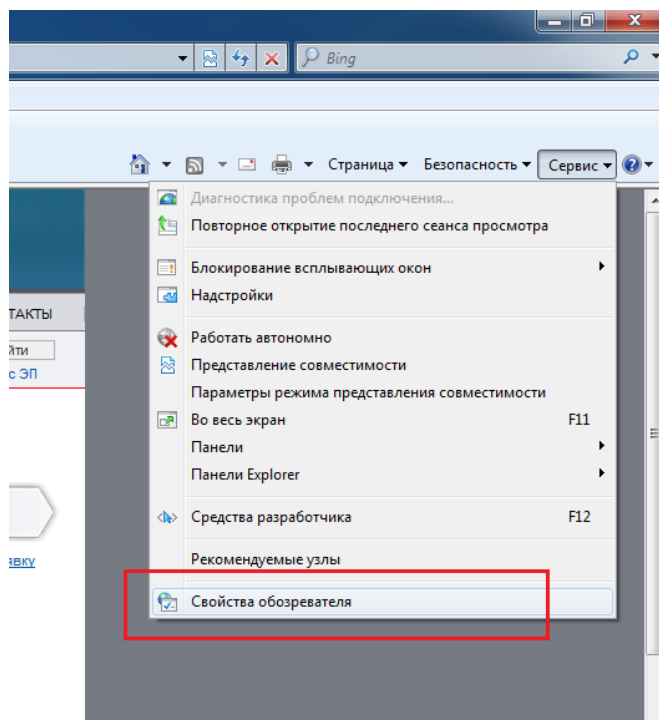


Рисунок 4

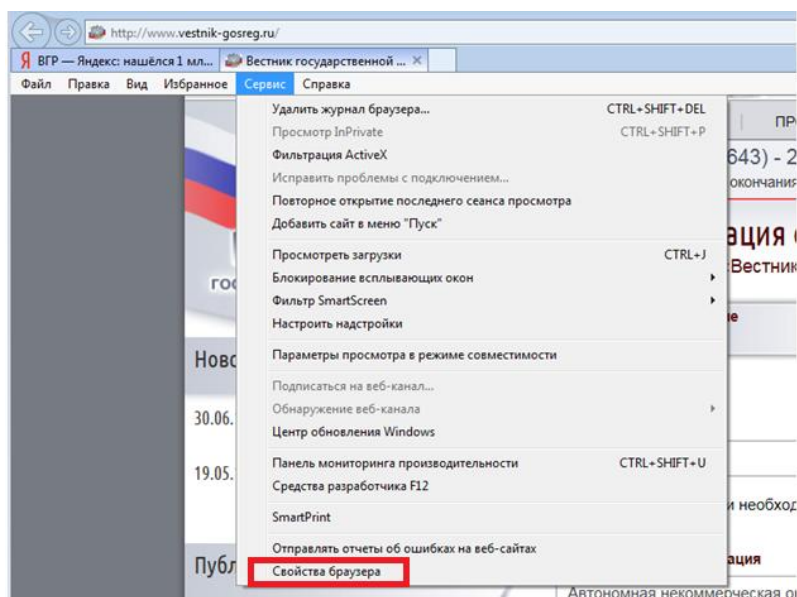


Рисунок 5

В появившемся окне «Свойства браузера» («Свойства обозревателя») перейдите во вкладку «Безопасность» и нажмите надпись «Надёжные сайты» и кнопку «Сайты» (Рисунок 6, в зависимости от версии браузера надписи и кнопки могут несущественно отличаться).

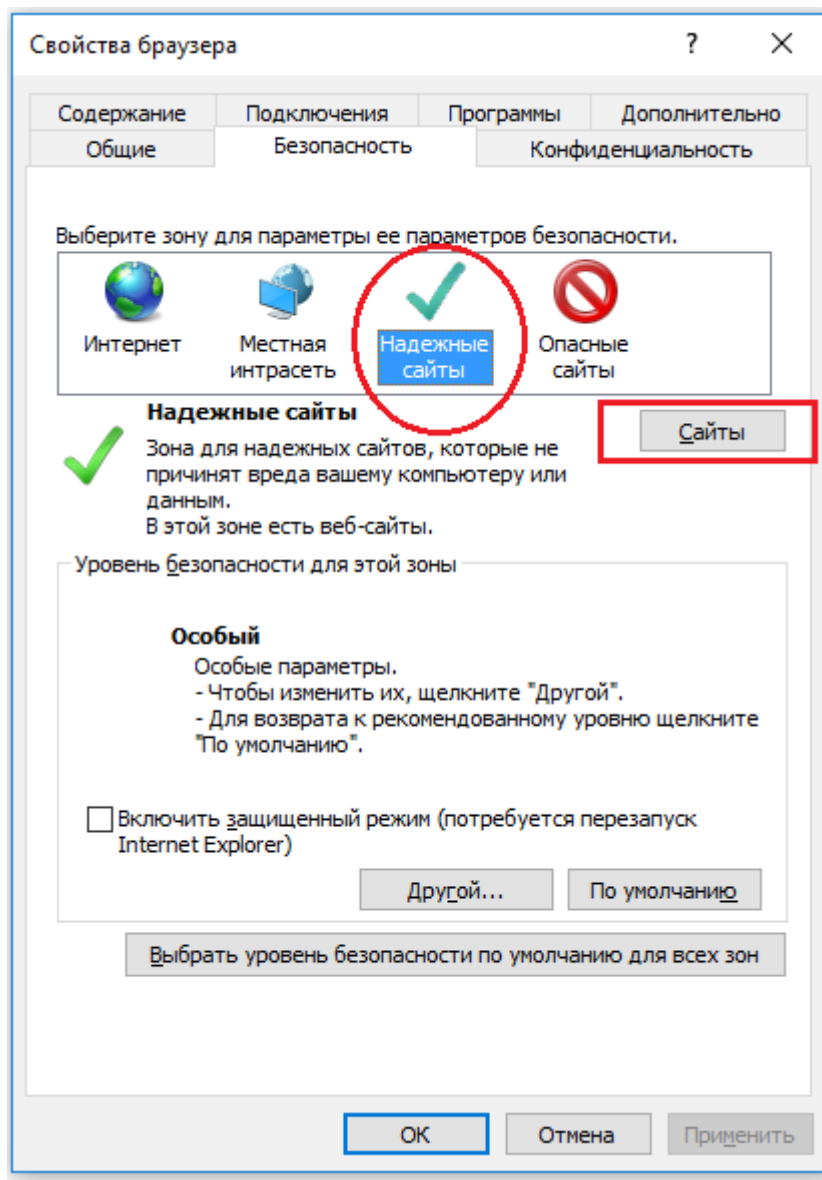


Рисунок 6

В появившемся окне «Надёжные сайты» в поле «Добавить в зону следующий узел:» введите имя сайта: vestnik-gosreg.ru, снимите галочку в окне «Для всех сайтов этой зоны требуется проверка серверов (https:)» и нажмите кнопку «Добавить» (Рисунок 7).

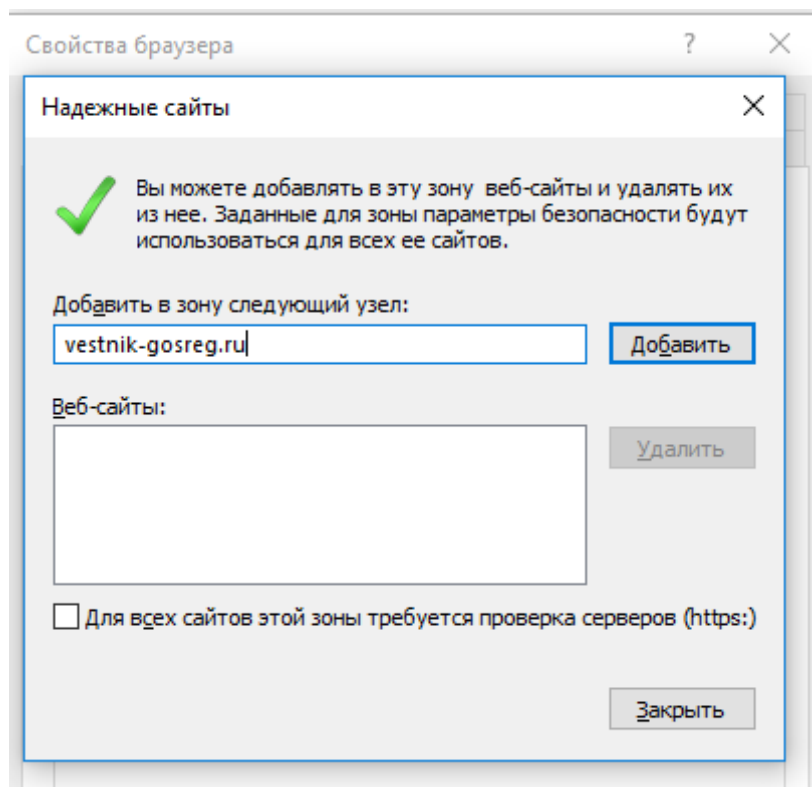


Рисунок 7

В результате в поле «Веб-сайты:» появится добавленный сайт (Рисунок 8).

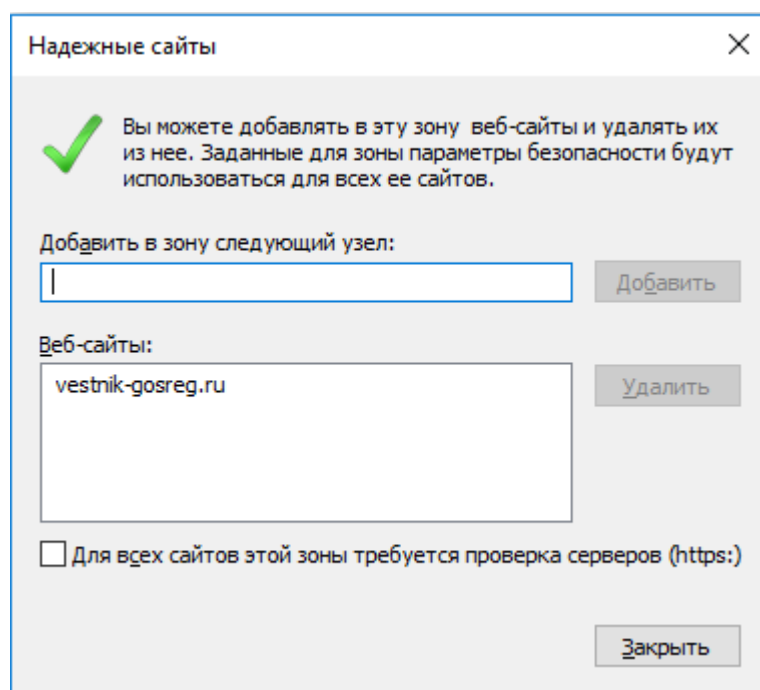


Рисунок 8

Закройте окно "Надежные сайты" кнопкой «Закреть».

В окне «Свойства браузера» на вкладке "Безопасность" нажмите кнопку «Другой» (Рисунок 9).

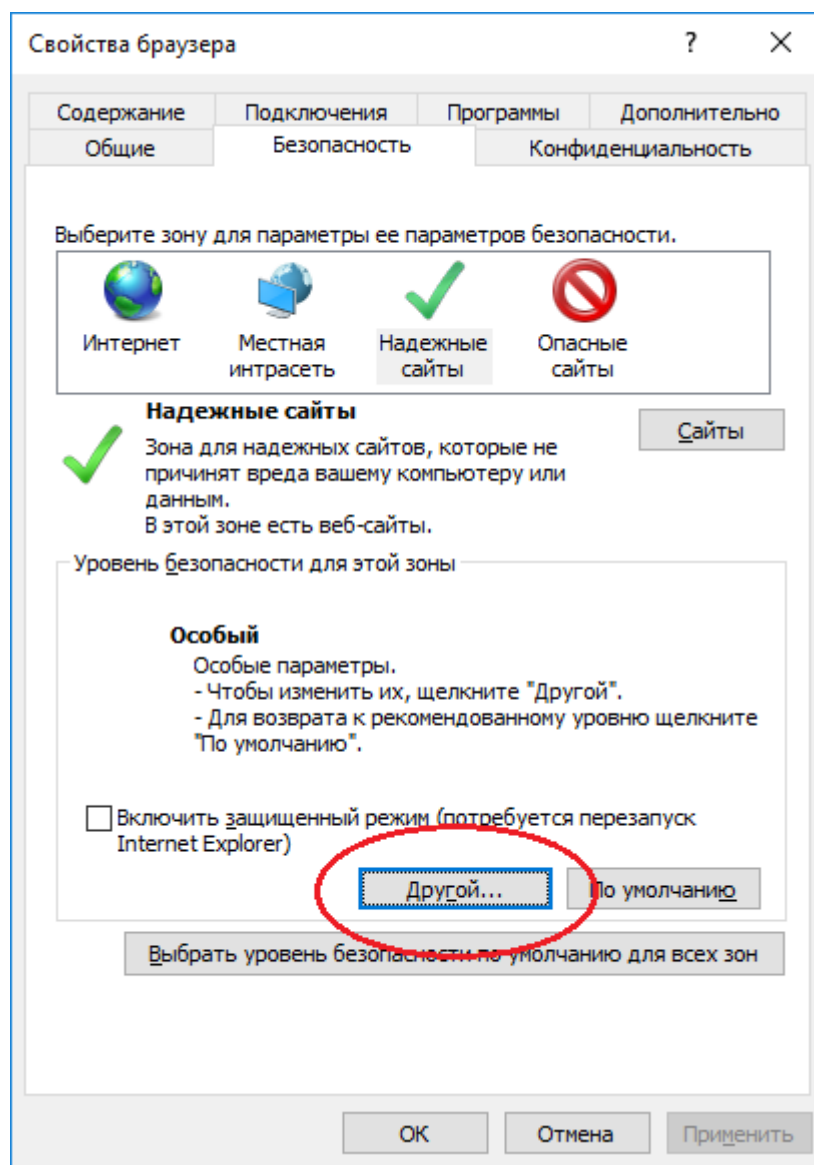


Рисунок 9

Появится окно «Параметры безопасности – зона надежных сайтов». Прокрутите список параметров вниз до группы элементов «Элементы ActiveX и модули подключения» (Рисунок 10). Данная группа содержит 13 элементов, каждый из которых переведите в состояние «Включить».

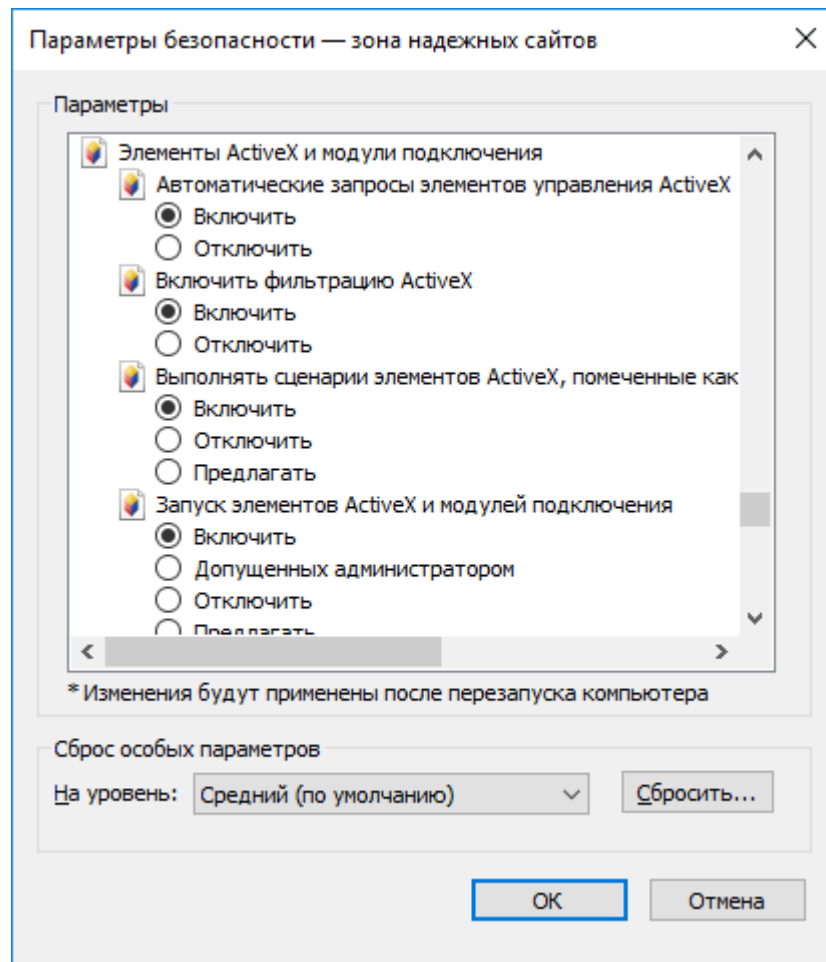


Рисунок 10

После включения всех элементов, нажмите кнопку «ОК» (Рисунок 10), появится окно «Внимание!», в котором для подтверждения изменения настроек нажмите "ДА" (Рисунок 11).

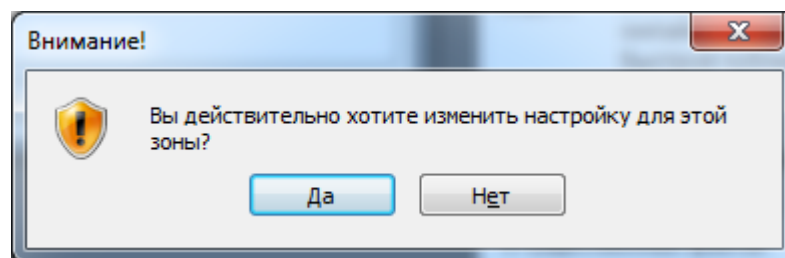


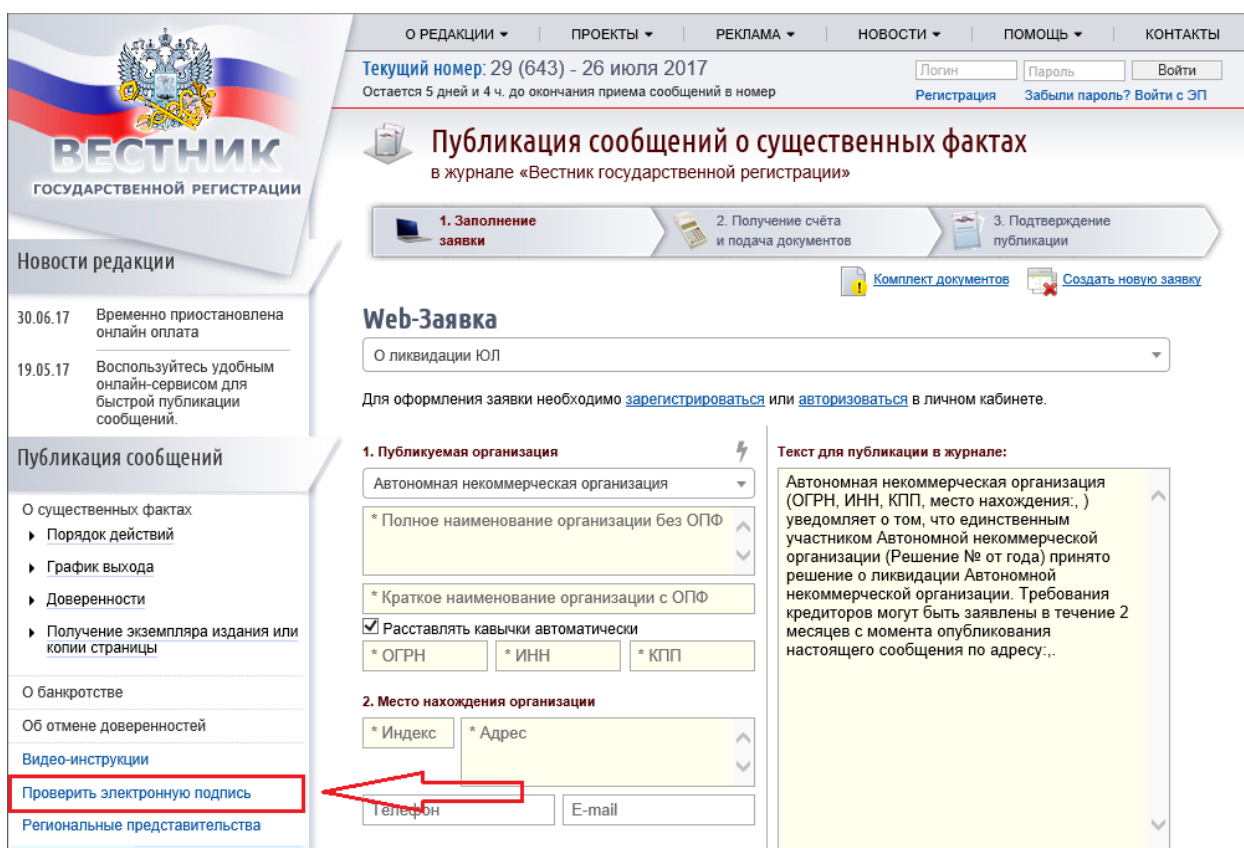
Рисунок 11

Закройте окно «Свойства браузера» (Рисунок 9).
Настройка браузера Internet Explorer - завешена.

5. Проверка ЭЦП на сайте ВГР

Для проверки ЭЦП перейдите на сайт ВГР: <http://www.vestnik-gosreg.ru/> . В случае, если сайт был открыт, обновите страницу комбинацией клавиш «Ctrl+F5».

Нажмите на надпись «Проверить электронную подпись», которая располагается в левой части сайта в разделе «Публикация сообщений» (Рисунок 12).



The screenshot shows the website interface for the 'Vestnik Gosudarstvennoy Registratsii'. The main navigation bar includes links for 'О РЕДАКЦИИ', 'ПРОЕКТЫ', 'РЕКЛАМА', 'НОВОСТИ', 'ПОМОЩЬ', and 'КОНТАКТЫ'. The current issue is 'Текущий номер: 29 (643) - 26 июля 2017'. The main content area is titled 'Публикация сообщений о существенных фактах' and includes a progress bar with three steps: '1. Заполнение заявки', '2. Получение счёта и подача документов', and '3. Подтверждение публикации'. Below this is a 'Web-Заявка' form with a dropdown menu set to 'О ликвидации ЮЛ'. A red arrow points to the 'Проверить электронную подпись' link in the left sidebar under the 'Публикация сообщений' section.

Рисунок 12

При первой проверке ЭЦП будет выдано окно «Подтверждение доступа», в котором нажмите кнопку «Да» (Рисунок 13).

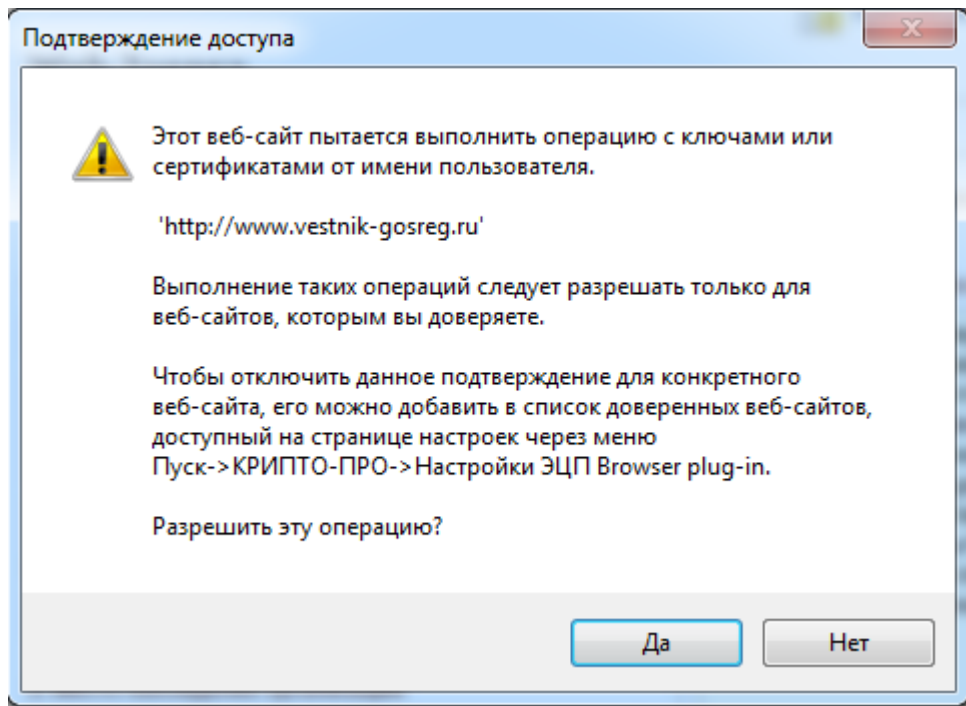


Рисунок 13

В появившемся окне «Список КЭП» выберите из списка ключ электронной подписи (КЭП) (Рисунок 14). Настроенные КЭП выделены зелёным цветом, просроченные КЭП, настроенные неправильно и ненастроенные КЭП выделены красным цветом.

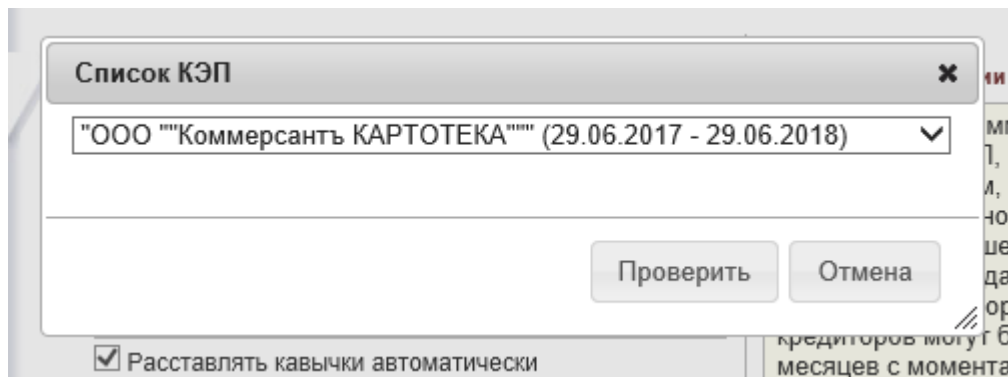


Рисунок 14

Нажмите кнопку «Проверить» (Рисунок 14), появится окно "КриптоПро CSP", в котором введите Pin-код, выданный Вам при получении сертификата КЭП (Рисунок 15), и нажмите "ОК".

При установке галочки «Запомнить pin-код», данное окно при повторных проверках ЭЦП выводиться не будет.

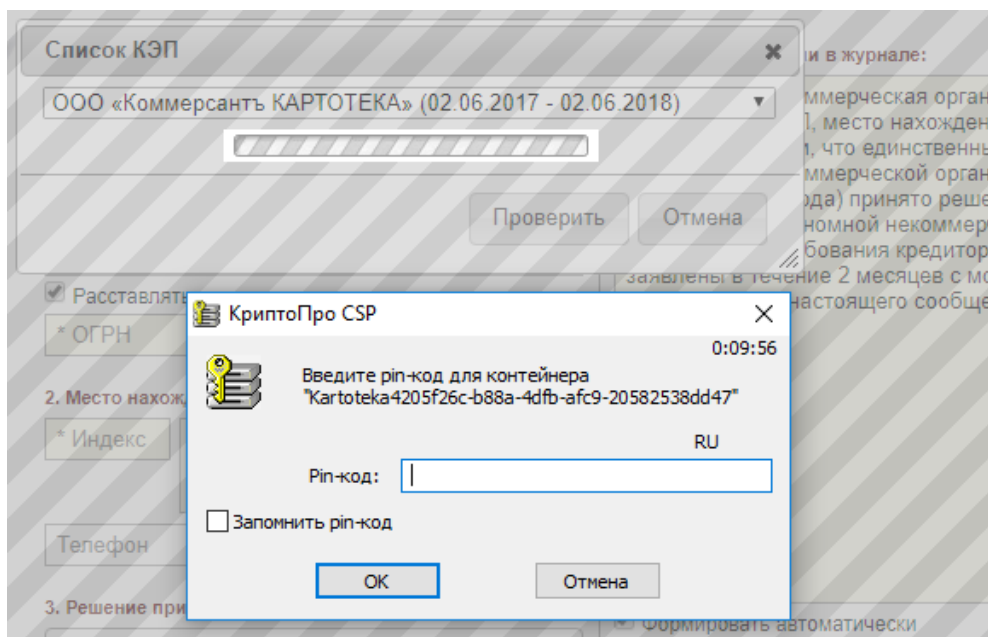


Рисунок 15

Процесс проверки займет некоторое время и в случае успеха выведет сообщение «КЭП подходит для работы на этом сайте» (Рисунок 16)

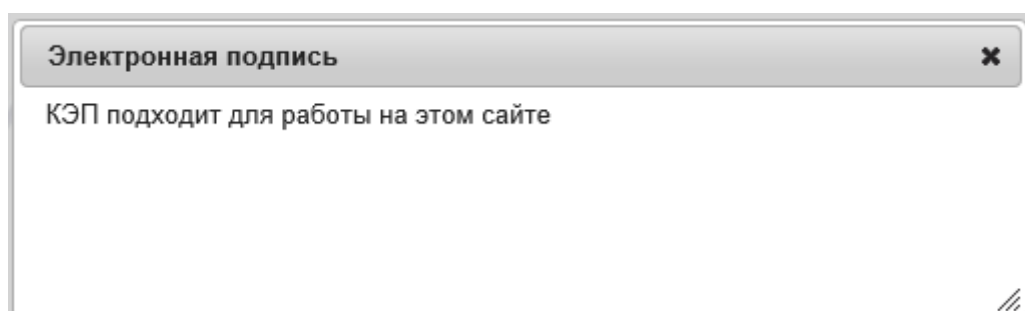


Рисунок 16

Проверка ЭЦП - завершена.
Вы можете работать с этой ЭЦП на сайте ВГР.